



**ИКБ** №2  
инфекционная клиническая больница

**СОВЕТЫ ИНФЕКЦИОНИСТА**

**ОСТОРОЖНО,  
КЛЕЩИ!**





ИКБ №2

www.ikb2.ru  
+7 495 365-00-58

# КЛЕЩИ ПЕРЕНОСЯТ РАЗЛИЧНЫЕ ИНФЕКЦИИ!

*Самые распространенные из них:*

клещевой **энцефалит**

клещевой **боррелиоз**

гранулоцитарный **анаплазмоз** человека

клещевой **риккетсиоз**

моноцитарный **эрлихиоз** человека

**туляремия**

крымская геморрагическая **лихорадка**



**ИКБ №2**

[www.ikb2.ru](http://www.ikb2.ru)  
+7 495 365-00-58

**ЕСЛИ К ВАМ  
ПРИСОСАЛСЯ  
КЛЕЩ**





**ИКБ №2**

[www.ikb2.ru](http://www.ikb2.ru)

+7 495 365-00-58

# ПРАВИЛО #1

## СНЯТЬ КЛЕЩА КАК МОЖНО БЫСТРЕЕ!

Обратитесь в **ближайший  
травмпункт** или **Городской кабинет  
экстренной профилактики  
клещевого вирусного энцефалита**  
по адресу:

**8-я улица Соколиной горы. дом 15**





**ИКБ №2**

[www.ikb2.ru](http://www.ikb2.ru)

+7 495 365-00-58

# ПРАВИЛО #2

**НЕ ЗАЛИВАЙТЕ  
ПРИСОСАВШЕГОСЯ КЛЕЩА**



**МАСЛОМ  
АЦЕТОНОМ  
СПИРТОМ  
ПРОЧИМИ  
ЖИДКОСТЯМИ**

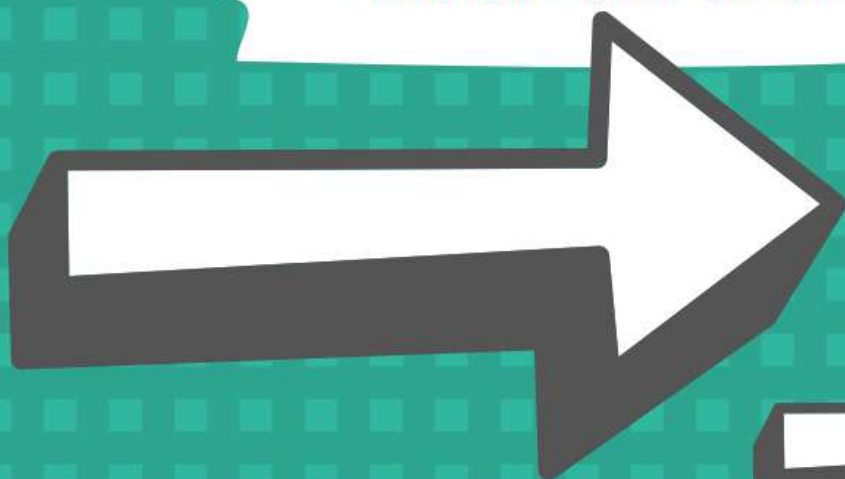


**ИКБ №2**

[www.ikb2.ru](http://www.ikb2.ru)

+7 495 365-00-58

**ВЫ МОЖЕТЕ СНЯТЬ  
ЕГО  
САМОСТОЯТЕЛЬНО:**





ИКБ №2

[www.ikb2.ru](http://www.ikb2.ru)

+7 495 365-00-58

# ИСПОЛЬЗУЙТЕ: ПИНЦЕТ





ИКБ №2

[www.ikb2.ru](http://www.ikb2.ru)

+7 495 365-00-58

# ИСПОЛЬЗУЙТЕ: НИТЬ





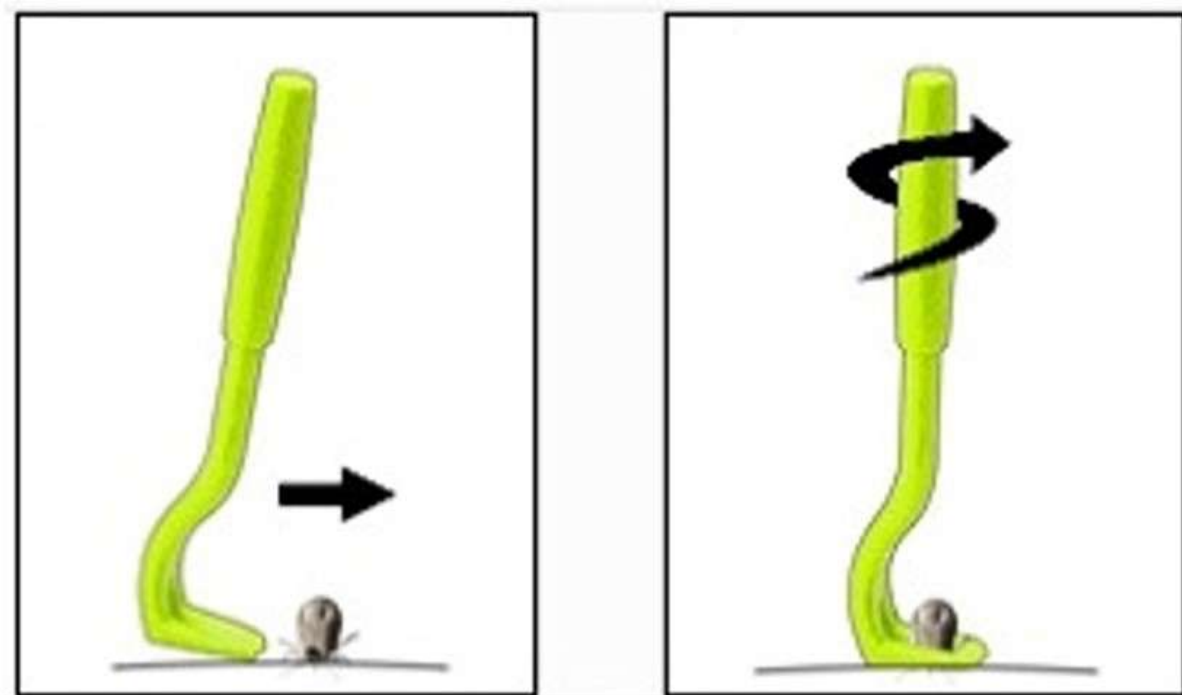


ИКБ №2

[www.ikb2.ru](http://www.ikb2.ru)

+7 495 365-00-58

# ИСПОЛЬЗУЙТЕ: КЛЕЩЕВЁРТ





ИКБ №2

[www.ikb2.ru](http://www.ikb2.ru)

+7 495 365-00-58

# ИСПОЛЬЗУЙТЕ: РУЧКУ «ЛАССО»



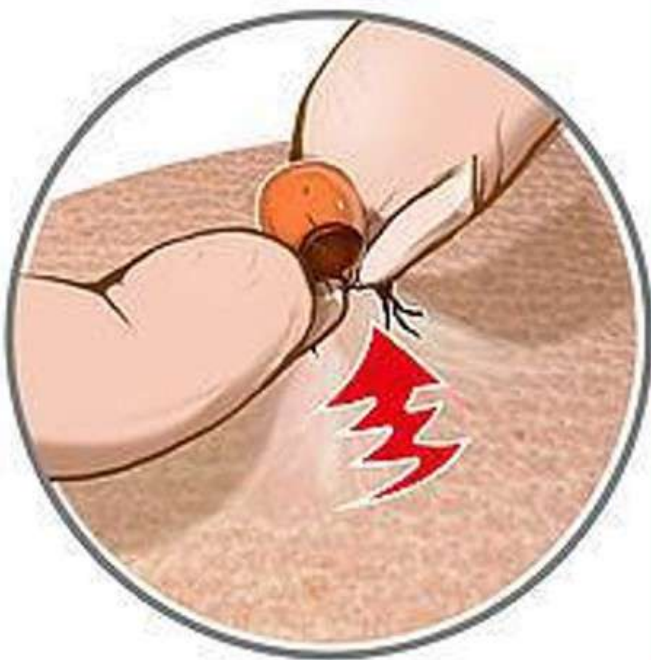


**ИКБ №2**

[www.ikb2.ru](http://www.ikb2.ru)

+7 495 365-00-58

# УДАЛИТЕ КЛЕЩА **РУКАМИ**



ПАЛЬЦЫ НУЖНО ОБЕРНУТЬ  
МАРЛЕЙ ИЛИ  
ИСПОЛЬЗОВАТЬ ПЛАТОК,  
ПОСКОЛЬКУ ПРИ  
РАЗДАВЛИВАНИИ КЛЕЩА  
МОЖЕТ ПРОИЗОЙТИ  
ИНФИЦИРОВАНИЕ ЧЕРЕЗ  
МИКРОПОВРЕЖДЕНИЯ НА  
КОЖЕ



**ИКБ №2**

[www.ikb2.ru](http://www.ikb2.ru)

+7 495 365-00-58

# ПРАВИЛО #3

*захватить клещи*

**как можно ближе к хоботку**

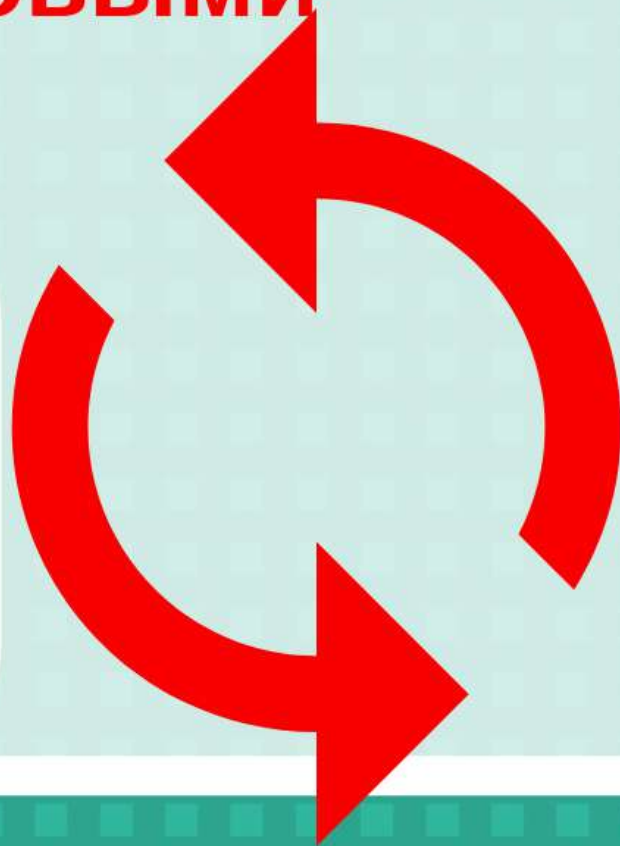
*и извлекать* **круговыми**

**движениями!**

**НЕ**

**СДАВЛИВАЙТЕ**

**КЛЕЩА!**





**ИКБ №2**

[www.ikb2.ru](http://www.ikb2.ru)

+7 495 365-00-58

# ПРАВИЛО #4

Обработайте  
место укуса

**ЙОДОМ**



**СДАЙТЕ КЛЕЩА В  
ЛАБОРАТОРИЮ**

# ПРАВИЛО #5

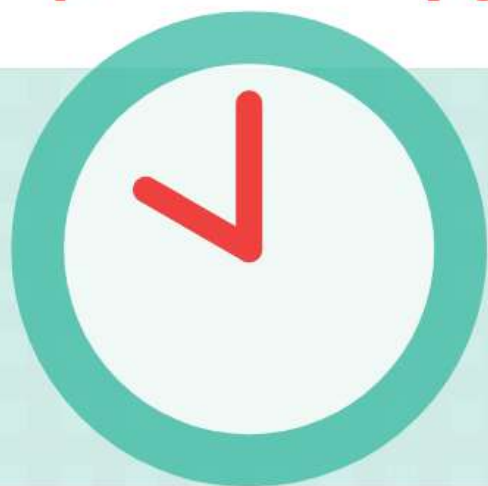


ИКБ №2

[www.ikb2.ru](http://www.ikb2.ru)

+7 495 365-00-58

Обратитесь в **Городской кабинет экстренной профилактики клещевого вирусного энцефалита**



**В ТЕЧЕНИЕ  
96  
ЧАСОВ**

**Адрес:** г.Москва, 8-я улица Соколиной горы, д.15, приемное отделение (помощь взрослому населению)

**+7 (495) 366-84-68**



**ИКБ №2**

[www.ikb2.ru](http://www.ikb2.ru)

+7 495 365-00-58



# ПОМОЩЬ ДЕТЯМ:

травмпункт ГБУЗ "Детская  
городская клиническая  
больница № 13  
им.Н.Ф.Филатова ДЗМ"

**Адрес:**

г.Москва, ул. Садовая -Кудринская, д. 15

**+7 (499) 254-34-30**



**ИКБ №2**  
www.ikb2.ru

# КУДА СДАТЬ КЛЕЩА?

ФБУН ЦНИИ Эпидемиологии Роспотребнадзора

**Адрес: г. Москва, ул. Новогиреевская, д. 3а.**

+7 (495) 788-00-01

ФБУЗ Федеральный центр гигиены и  
эпидемиологии Роспотребнадзора

**Адрес: г. Москва, Варшавское шоссе, д. 19а.**

+7 (495) 633-15-20

ФБУЗ Центр гигиены и эпидемиологии в  
г.Москве

**Адрес: г. Москва, Графский пер., д. 4/9**

+7 (495) 687-40-47